

# Skallerup

## Priser 2027 opdelt i sæsoner:

- LAV** Her er priserne lavest
- MELLEM** Bl.a. skoleferier og helligdage
- HØJ** Sommerferien

Sæsonerne er markeret i denne kalender.  
Boligerne udlejes for minimum to nætter.

Alle priser er i DKK inkl. 25% moms. Forbehold for afgiftsstigninger, trykfejl o.lign.  
Book online på skallerup.dk eller ring +45 9924 8400

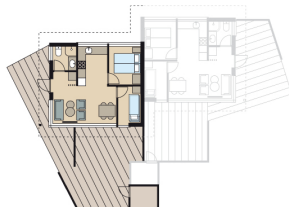
JAN	FEB	MAR	APR	MAJ	JUN	JUL	AUG	SEP	OKT	NOV	DEC
Fr 1	Ma 1 <sup>5</sup>	Ma 1 <sup>9</sup>	To 1	Lø 1	Ti 1	To 1	Sø 1	On 1	Fr 1	Ma 1 <sup>44</sup>	On 1
Lø 2	Ti 2	Ti 2	Fr 2	Sø 2	On 2	Fr 2	Ma 2 <sup>31</sup>	To 2	Lø 2	Ti 2	To 2
Sø 3	On 3	On 3	Lø 3	Ma 3 <sup>18</sup>	To 3	Lø 3	Ti 3	Fr 3	Sø 3	On 3	Fr 3
Ma 4 <sup>1</sup>	To 4	To 4	Sø 4	Ti 4	Fr 4	Sø 4	On 4	Lø 4	Ma 4 <sup>40</sup>	To 4	Lø 4
Ti 5	Fr 5	Fr 5	Ma 5 <sup>14</sup>	On 5	Lø 5	Ma 5 <sup>27</sup>	To 5	Sø 5	Ti 5	Fr 5	Sø 5
On 6	Lø 6	Lø 6	Ti 6	To 6	Sø 6	Ti 6	Fr 6	Ma 6 <sup>36</sup>	On 6	Lø 6	Ma 6 <sup>49</sup>
To 7	Sø 7	Sø 7	On 7	Fr 7	Ma 7 <sup>23</sup>	On 7	Lø 7	Ti 7	To 7	Sø 7	Ti 7
Fr 8	Ma 8 <sup>6</sup>	Ma 8 <sup>10</sup>	To 8	Lø 8	Ti 8	To 8	Sø 8	On 8	Fr 8	Ma 8 <sup>45</sup>	On 8
Læ 9	Ti 9	Ti 9	Fr 9	Sø 9	On 9	Fr 9	Ma 9 <sup>32</sup>	To 9	Lø 9	Ti 9	To 9
Sø 10	On 10	On 10	Lø 10	Ma 10 <sup>19</sup>	To 10	Lø 10	Ti 10	Fr 10	Sø 10	On 10	Fr 10
Ma 11 <sup>2</sup>	To 11	To 11	Sø 11	Ti 11	Fr 11	Sø 11	On 11	Lø 11	Ma 11 <sup>41</sup>	To 11	Lø 11
Ti 12	Fr 12	Fr 12	Ma 12 <sup>15</sup>	On 12	Lø 12	Ma 12 <sup>28</sup>	To 12	Sø 12	Ti 12	Fr 12	Sø 12
On 13	Lø 13	Lø 13	Ti 13	To 13	Sø 13	Ti 13	Fr 13	Ma 13 <sup>37</sup>	On 13	Lø 13	Ma 13 <sup>50</sup>
To 14	Sø 14	Sø 14	On 14	Fr 14	Ma 14 <sup>24</sup>	On 14	Lø 14	Ti 14	To 14	Sø 14	Ti 14
Fr 15	Ma 15 <sup>7</sup>	Ma 15 <sup>11</sup>	To 15	Lø 15	Ti 15	To 15	Sø 15	On 15	Fr 15	Ma 15 <sup>46</sup>	On 15
Lø 16	Ti 16	Ti 16	Fr 16	Sø 16	On 16	Fr 16	Ma 16 <sup>33</sup>	To 16	Lø 16	Ti 16	To 16
Sø 17	On 17	On 17	Lø 17	Ma 17 <sup>20</sup>	To 17	Lø 17	Ti 17	Fr 17	Sø 17	On 17	Fr 17
Ma 18 <sup>3</sup>	To 18	To 18	Sø 18	Ti 18	Fr 18	On 18	Ma 18 <sup>42</sup>	To 18	Ma 18 <sup>42</sup>	To 18	Lø 18
Ti 19	Fr 19	Fr 19	Ma 19 <sup>16</sup>	On 19	Lø 19	Ma 19 <sup>29</sup>	To 19	Sø 19	Ti 19	Fr 19	Sø 19
On 20	Lø 20	Lø 20	Ti 20	To 20	Sø 20	Ti 20	Fr 20	Ma 20 <sup>38</sup>	On 20	Lø 20	Ma 20 <sup>51</sup>
To 21	Sø 21	Sø 21	On 21	Fr 21	Ma 21 <sup>25</sup>	On 21	Lø 21	Ti 21	To 21	Sø 21	Ti 21
Fr 22	Ma 22 <sup>8</sup>	Ma 22 <sup>12</sup>	To 22	Lø 22	Ti 22	To 22	Sø 22	On 22	Fr 22	Ma 22 <sup>47</sup>	On 22
Lø 23	Ti 23	Ti 23	Fr 23	Sø 23	On 23	Fr 23	Ma 23 <sup>34</sup>	To 23	Lø 23	Ti 23	To 23
Sø 24	On 24	On 24	Lø 24	Ma 24 <sup>21</sup>	To 24	Lø 24	Ti 24	Fr 24	Sø 24	On 24	Fr 24
Ma 25 <sup>4</sup>	To 25	To 25	Sø 25	Ti 25	Fr 25	Sø 25	On 25	Ma 25 <sup>43</sup>	Lø 25	Ma 25 <sup>43</sup>	Lø 25
Ti 26	Fr 26	Fr 26	Ma 26 <sup>17</sup>	On 26	Lø 26	Ma 26 <sup>30</sup>	To 26	Sø 26	Ti 26	Fr 26	Sø 26
On 27	Lø 27	Lø 27	Ti 27	To 27	Sø 27	Ti 27	Fr 27	Ma 27 <sup>39</sup>	On 27	Lø 27	Ma 27 <sup>52</sup>
To 28	Sø 28	Sø 28	On 28	Fr 28	Ma 28 <sup>26</sup>	On 28	Lø 28	To 28	Ti 28	Sø 28	Ti 28
Fr 29	Ma 29 <sup>13</sup>	Ma 29 <sup>13</sup>	To 29	Lø 29	Ti 29	To 29	Sø 29	On 29	Fr 29	Ma 29 <sup>48</sup>	On 29
Lø 30	Ti 30	Ti 30	Fr 30	Sø 30	On 30	Fr 30	Ma 30 <sup>35</sup>	To 30	Ma 30 <sup>35</sup>	Ti 30	To 30
Sø 31	On 31	On 31	Ma 31 <sup>22</sup>	On 31	Ma 31 <sup>22</sup>	Lø 31	Ti 31	Fr 31	Sø 31	Fr 31	Fr 31

	Sæson	Klassisk feriehus		Spahus					Hytte	Lejlighed	
		A4	A6	D5	K6	S8	F12	F18	KLYNGEHUS	E2	E4
<b>Døgnpriser</b> Søndag-Torsdag	LAV	1.176	1.563	1.727	2.070	2.300	2.841	4.206	1.487	1.281	1.490
	MELLEM	1.992	2.556	2.833	3.430	3.908	4.596	6.840	2.163	2.149	2.485
	HØJ	-	-	-	-	-	-	-	3.219	2.250	2.608
<b>Døgnpriser</b> Fredag-Lørdag	LAV	2.526	3.418	3.661	4.396	5.014	6.073	9.156	3.127	2.776	3.212
	MELLEM	2.910	3.719	4.202	5.025	5.734	6.747	10.082	3.245	3.162	3.621
	HØJ	-	-	-	-	-	-	-	4.275	3.278	3.768
<b>Weekendtilbud</b> 3 nætter. Ankomst torsdag/fredag Ankomst fredag	LAV	4.670	6.299	6.787	8.147	9.245	11.240	16.889	5.806	5.124	5.935
	MELLEM	5.859	7.496	8.427	10.111	11.532	13.568	20.253	6.489	6.354	7.295
	HØJ	7.233	9.373	10.363	11.784	13.409	15.172	22.722	8.826	6.604	7.609
<b>Weekendtilbud</b> 4 nætter. Ankomst Onsdag/Torsdag/Fredag	LAV	5.923	7.969	8.621	10.346	11.702	14.262	21.380	7.382	6.491	7.523
	MELLEM	7.843	10.041	11.255	13.529	15.428	18.150	27.075	8.652	8.497	9.770
	HØJ	-	-	-	-	-	-	-	11.989	8.844	10.203
<b>Midtugeophold</b> 4 nætter. Ankomst Søndag/Mandag Ankomst mandag	LAV	3.529	4.689	5.181	6.210	6.900	8.523	12.619	4.460	3.842	4.470
	MELLEM	5.975	7.669	8.499	10.291	11.725	13.789	20.519	6.488	6.446	7.454
	HØJ	8.664	11.266	11.595	14.090	16.169	18.190	27.045	9.657	6.749	7.825
<b>Ugeophold</b> Valgfri ankomstdag.	LAV	6.341	8.497	9.256	11.103	12.486	15.283	22.820	7.939	6.934	8.047
	MELLEM	9.152	11.727	13.090	15.777	17.986	21.157	31.530	10.036	9.899	11.406
	HØJ	14.171	18.395	19.624	23.066	26.359	29.737	44.374	14.293	10.326	11.936
<b>Ugeophold</b> Ankomst fredag og lørdag.	LAV	6.341	8.497	9.256	11.103	12.486	15.283	22.820	7.939	6.934	8.047
MELLEM	9.152	11.727	13.090	15.777	17.986	21.157	31.530	10.036	9.899	11.406	
HØJ	14.171	18.395	19.624	23.066	26.359	29.737	44.374	14.293	10.326	11.936	

**KLASSISK FERIEHUS A4**

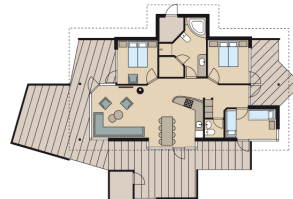
4 personer

- | 42 kvm
- | 2 soverum
- | Barnestol og barneseng
- | Dobbeltbus

**SPAHUS S8**

8 personer

- | 103 kvm
- | 3 soverum
- | Barnestol og barneseng
- | Brændeovn
- | Badeværelse og gæstetoilet

**LEJLIGHED E2**

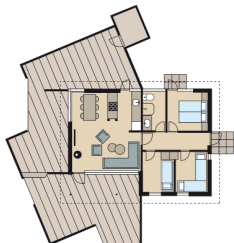
2 personer

- | 45 kvm i 2 plan
  - | 1. sal med soverum
  - | Havudsigt
  - | Brændeovn
  - | Vestvendt balkon
  - | Inkl. opredte senge og 2 håndklæder pr. person
- Husdyr ikke tilladt. Uegnet til børnefamilier og gangbesværede pga. trapper.

**KLASSISK FERIEHUS A6**

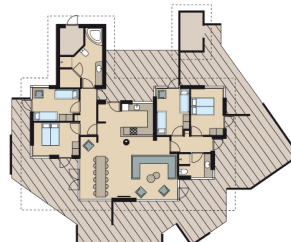
6 personer

- | 64 kvm
- | 3 soverum
- | Barnestol og barneseng
- | Brændeovn

**SPAHUS F12**

12 personer

- | 143 kvm
- | 4 soverum
- | 2 barnestole og 2 barnesenge
- | Brændeovn
- | 2 badeværelser
- | TV, 2 stk.
- | Ladestik til elbil

**LEJLIGHED E4**

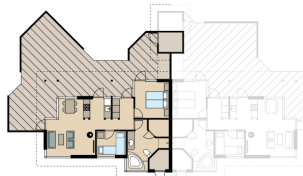
4 personer

- | 59 kvm i 3 plan
  - | 2 soverum i stueetagen
  - | Havudsigt
  - | Brændeovn
  - | Vestvendt balkon
  - | Inkl. opredte senge og 2 håndklæder pr. person
- Husdyr ikke tilladt. Uegnet til børnefamilier og gangbesværede pga. trapper.

**SPAHUS D5**

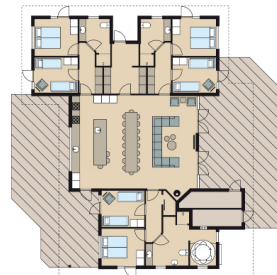
5 personer

- | 69 kvm
- | 2 soverum
- | Barnestol og barneseng
- | Brændeovn
- | Dobbeltbus

**SPAHUS F18**

18 personer

- | 247 kvm
- | 6 soverum
- | 2 barnestole og 2 barnesenge
- | Pilleovn
- | 3 badeværelser
- | TV, 4 stk.
- | Ladestik til elbil

**SPAHUS K6**

6 personer

- | 96 kvm
- | 2 soverum
- | Barnestol og barneseng
- | Brændeovn
- | 2 badeværelser

**KLYNGEHUS**

4 + 2 personer

- | 35 kvm
- | 2 soverum
- | Hems (2 madrasser)
- | Hems er uegnet til små børn
- | Tæt bebyggelse

**Ophold i Skallerup Seaside Resort**

Alle ophold er inkl. fri adgang til badeland og legeland, sanse-sauna og saunagus, aktivitetsværksted, dyregård, fitnesscenter m.m. samt wi-fi og slutrengøring.

Ankomst fra kl. 15.00 - Afrejse senest kl. 10.00  
Alle aktiviteter kan benyttes på ankomst- og afrejsedag.

Alle ferieboliger har badeværelse med bruser, køkken/alrum, microovn, komfur, opvaskemaskine, TV og havemøbler.

Rygning er ikke tilladt i ferieboliger og alle indendørs fællesarealer. (Der er dog rygerum i den irske pub).

**OBLIGATORISKE TILLÆG:**

Energiforbrug afregnes ved en fast pris pr. hus.  
Se priser på hjemmesiden.

Linnedpakke med 2 badehåndklæder  
kan lejes for DKK 100 pr. person.

Hunde og katte er velkomne i ferieboligerne (E2 og E4 undtaget) mod betaling af ekstra rengøring, DKK 250.

Onlinebooking og yderligere information på [skallerup.dk](http://skallerup.dk)